

# **dataSAFE**

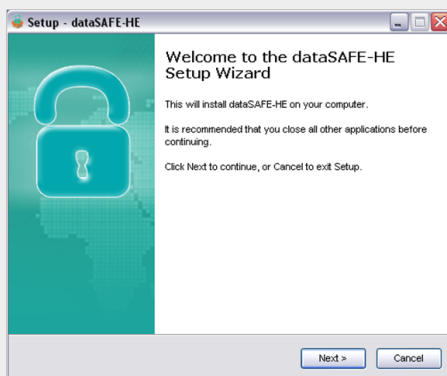
**Online Data Backup Service**

**Installation and User Guide**

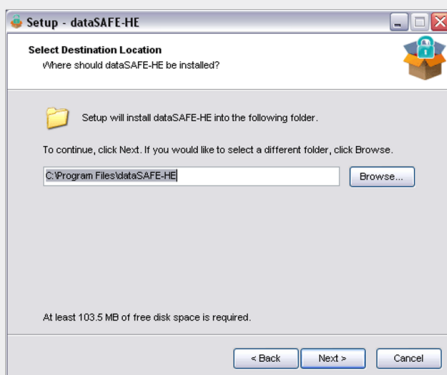
**WORLDLINK**

# File download र Installation गर्ने तरीका

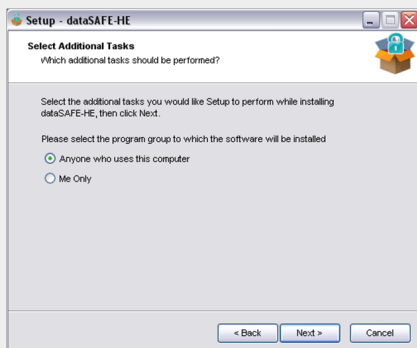
१. dataSAFE-HE download गर्नको लागि <https://datasafe.com.np/download.php> पेजमा जानुहोला अनि Windows Version को Home Edition मा click गरेर “dataSAFE-home\_win-acb.exe” file save गर्नुहोला ।
२. आफ्नो computer मा save भएको file “dataSAFE-home\_win-acb.exe installation file” लाई double click गर्नुहोला अनि language choose गर्नुहोला । त्यसपछि “Welcome Window” display हुनेछ ।



३. Installation process अगाडि बढाउन "Next" click गर्नुहोला । अब “License Agreement” window display हुनेछ ।
४. “I accept the agreement” मा click गर्नुहोला अनि अगाडि बढ्न “Next” click गर्नुहोला । Install गर्न चाहनु भएको Destination Location choose गर्नुहोला अनि अगाडि बढ्न “Next” मा click गर्नुहोला ।



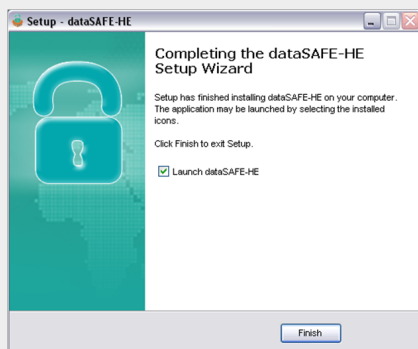
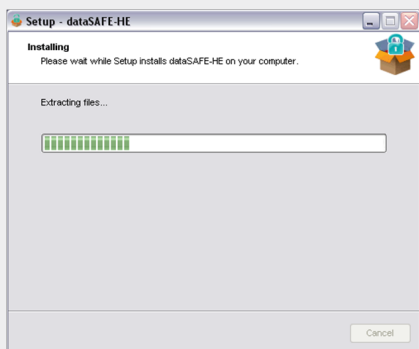
५. Next button मा click गर्नुहोला अनि “Select Additional Tasks” window display हुनेछ ।



देखाएको button मध्ये कुनै एकमा click गर्नुहोला ।

- Anyone who uses this computer - “dataSAFE client application” computer use गर्ने सबैको लागि install गर्नको लागि ।
- Me Only - “dataSAFE client application” आफ्नै use को लागि मात्रै install गर्नको लागि ।

६. Installation process अगाडि बढाउन Next मा click गर्नुहोला “Ready to Install” window display भएपछि “Install” button मा click गर्नुहोला अनि “Installing” window display हुनेछ ।

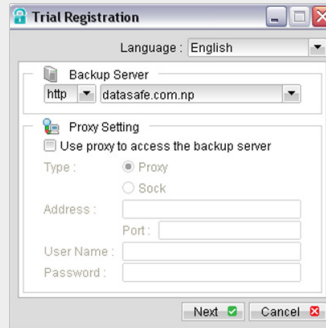


Installation process अब सुरु भई सकेको छ ।

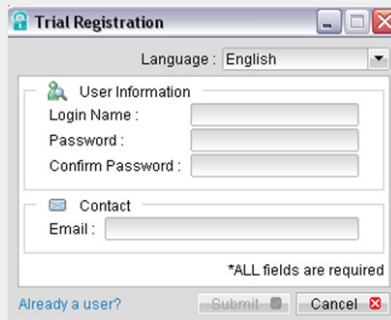
Installation process complete भई सके पछि नयाँ window open हुन्छ जस्मा Installation Successful भनेर display हुन्छ ।

“Completing the dataSAFE-HE Setup Wizard” window display भए पछि, Finish मा click गर्नुहोला ।

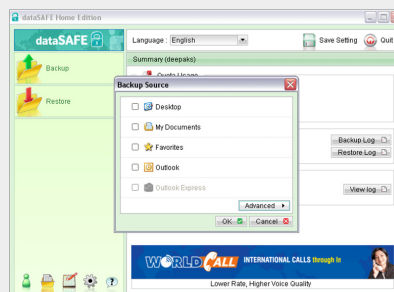
७. अब “Trial Registration” window display हुन्छ ।



८. “Next” button मा click गर्नुहोला ।

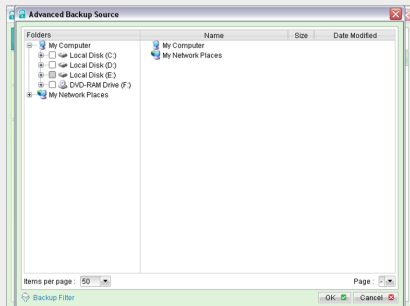


९. आफ्नो Login name, Password र Email id लेख्नुहोला अनि “Submit” button मा click गर्नुहोला । त्यसपछि “Backup Source” window display हुनेछ ।

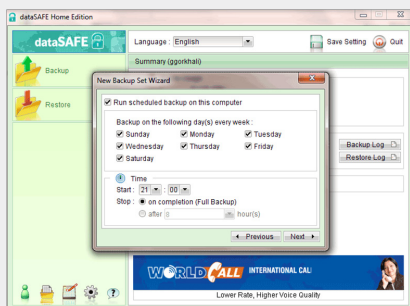


**Note:** ध्यान दिनु होला email id सहि हुनु पर्नेछ । सबै report र notification automatically तपाइको email id मा जानेछ र email id फेरि change गर्न मिल्ने छैन ।

१०. “Advanced” button मा click गर्नुहोला अनि “Advanced Backup Source” window display हुनेछ ।

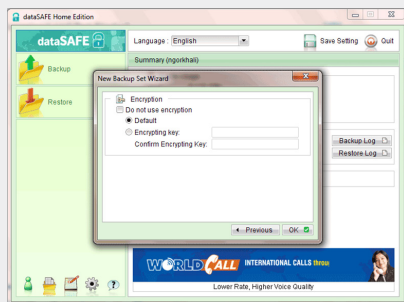


११. Backup राख्नको लागि आफुले इच्छाएको location choose गर्नुहोला अनि “OK” click गर्नुहोला र त्यसपछि “Next” button click गर्नुहोला । अब Back up Schedule window display हुनेछ ।



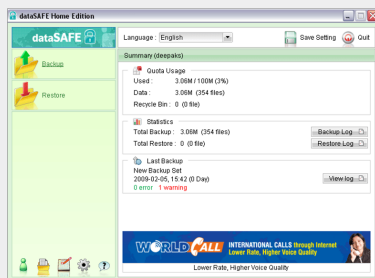
आफुलाई चाहेको अनुसार check box मा mark गर्नुहोला । back time set गरेर “Next” button मा click गर्नुहोला यसपछि encryption page display हुनेछ ।

१२. Encryption key window अब display हुनेछ ।

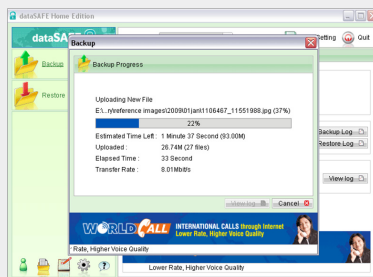


१३. अब encryption को लागि default मा click गर्नुहोला । Default select गर्नु भई तपाईंको login गर्ने password नै encryption key बन्ने छ । यदि तपाईं छुट्टै encryption key राख्न चाहनु हुन्छ भने Encryption Key लाई select गर्नुहोला र इच्छाएको key राखेर confirm encrypting key मा पनि त्यहि key राख्नुहोला र OK click गर्नुहोला ।

**Note:** Encrypting key भनेको त्यो key हो जस्को प्रयोग तपाइको files लाई back up set मा encrypt गर्न प्रयोग हुन्छ । कृपया Encrypting key लाई note गरेर राख्नुहोला । यो key बिर्सिएको अथवा हराएको खण्डमा तपाईंले आफ्नो encrypted data files हरु हेर्न सक्नु हुने छैन ।



१४. अब top left corner मा देखाइएको “Backup” link मा click गर्नुहोला ।



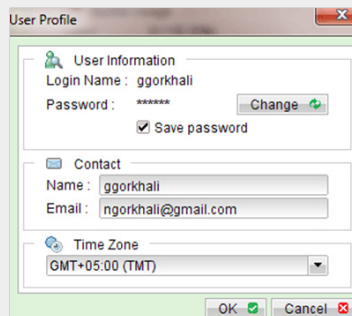
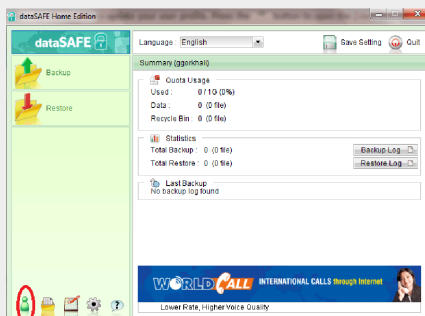
Backup process अब सुरु भई सकेको छ र Back up progress देखाइएको window display हुनेछ । त्यसपछि <https://datasafe.com.np> मा login गर्नुहोला ।

**Note:** login name तपाइले create गर्नु भई सकेपछि कृपया आफ्नो login name र invoice number [datasafe@wlink.com.np](mailto:datasafe@wlink.com.np) email id मा activation को लागि पठाई दिनहोला ।

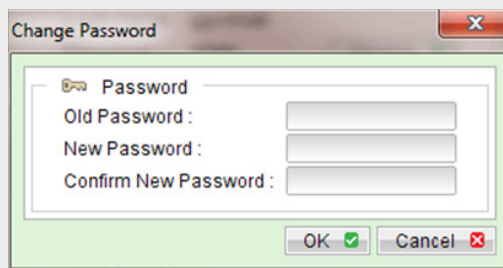
त्यहाँ “Weblogin” मा click गर्नुहोला । आफ्नो “Login Name “ र “Password” enter गरेर आफ्नो backup भई सकेको files हेर्न सक्न हुनेछ ।

## Password change गर्ने तरीका

१५. यदी तपाईं आफ्नो password change गर्न चाहनु हुन्छ भने, dataSafe program open गर्नुहोला र तल देखाइएको window display हुनेछ ।



१६. अब picture मा highlight गरेर देखाइएको profile icon मा click गर्नुहोला । Change button मा click गर्नुहोला । आफ्नो पुरानो password राख्नुहोला र त्यसपछि आफ्नो नयाँ password राख्नुहोला । Confirm new password मा पनि same new password राख्नुहोला र OK मा click गर्नुहोला ।



**dataSAFE** को **password** तथा **encryption key** सुरक्षित ठाउँमा गोप्य राख्नु होला । **Password** अरुले पाएर तपाईंको **data** हराएमा वर्ल्डलिनक जिम्मेवार हुने छैन । वर्ल्डलिनकले तपाईंको पासवर्ड र **data server** मा हेर्न सक्दैन । आफ्नो **email account** पनि सुरक्षित राख्नु होला ।

**dataSAFE** 

WorldLink Communications Pvt Ltd.  
Jawalakhel, Lalitpur, Nepal  
Tel: 9801523050, 5523050  
Email: [datasafe@wlink.com.np](mailto:datasafe@wlink.com.np)  
URL: [www.datasafe.com.np](http://www.datasafe.com.np)